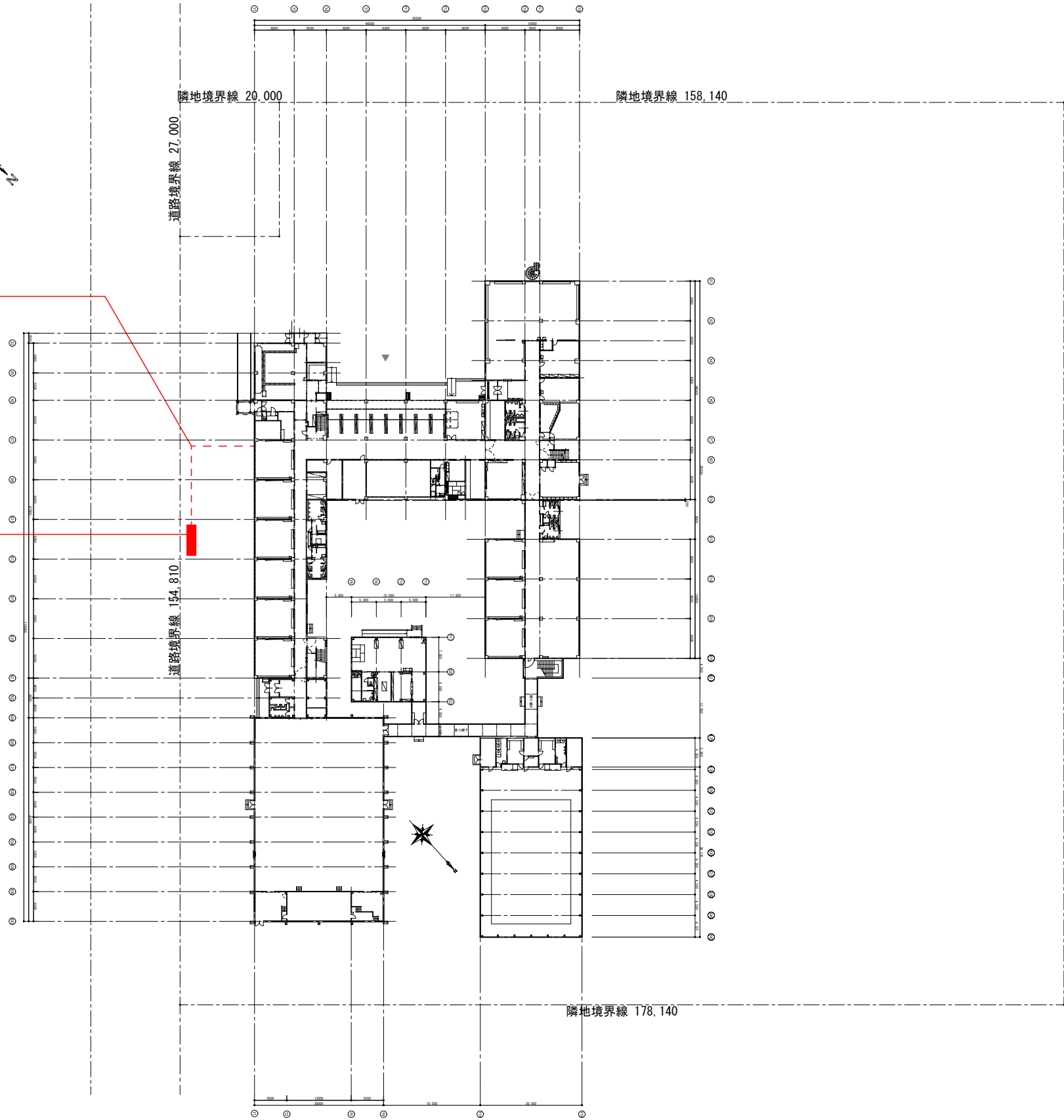


掘削埋設 15m  
CVD 200°

既設キュービクル内  
スペースあり  
Tr100KVA 増設  
MCCB 500A



配置図 SCALE A1:1/ 500  
A3:1/1000



潮見小学校：網走市潮見 4 丁目 1 1 1

案内図

# 潮見小学校

名称 小学校冷房設備設置電気設備工事（2工区）〔潮見小学校〕

図面名 案内図

図面名 配置図

SCALE 1/ 500 (A1)  
1/1000 (A3)

網走市役所 建築課

課長 係長 設計 製図

設計年月

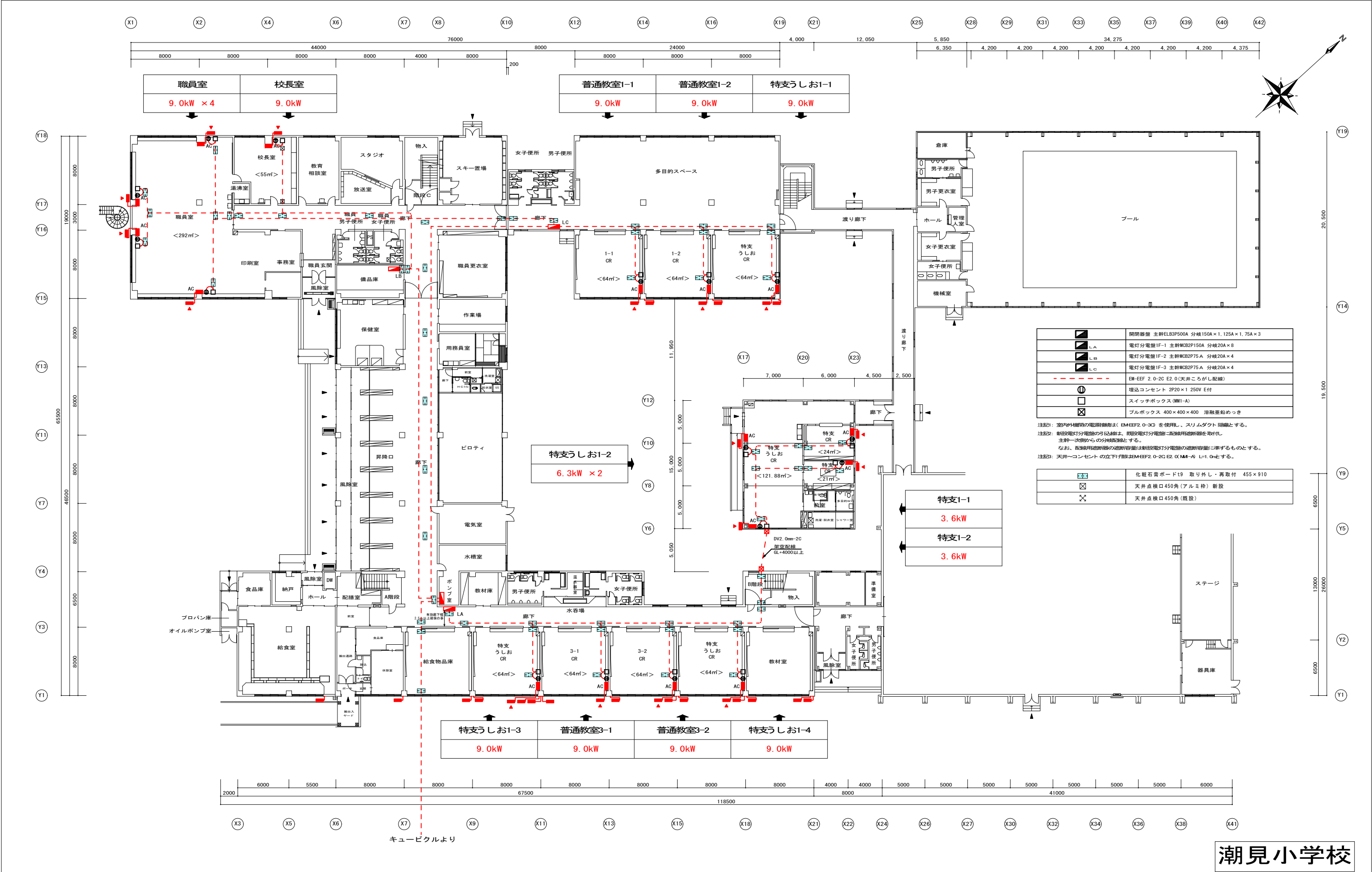
設計

2024年 7月

株式会社 清和設計事務所  
一級建築士事務所北海道知事登録(特)第78号  
管理建築士 笹木勇一 一級建築士 (大臣)登録第151098号

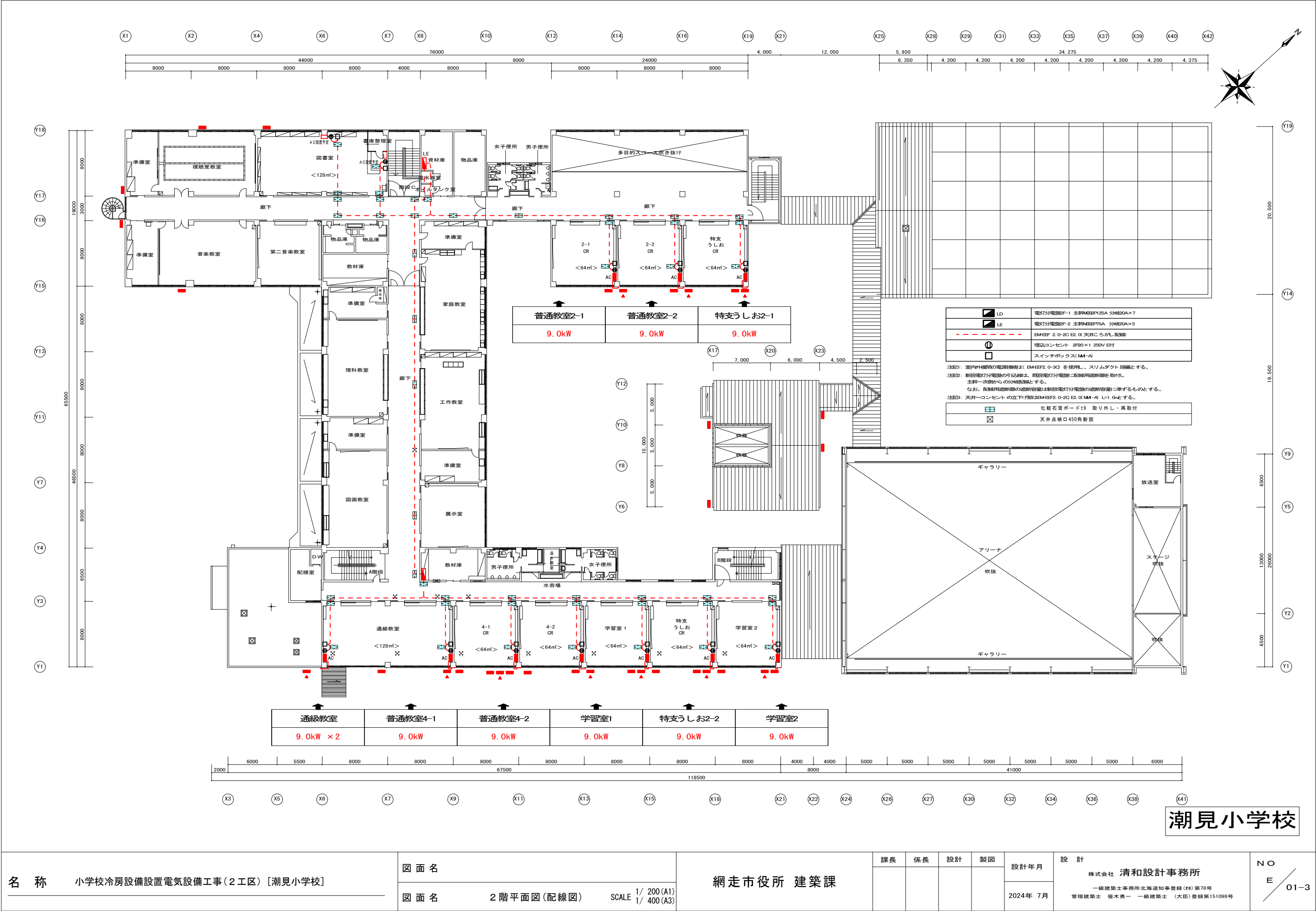
NO  
E  
01-0



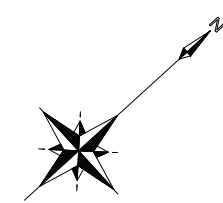


潮見小学校

名称	小学校冷房設備設置電気設備工事(2工区) [潮見小学校]	図面名	網走市役所 建築課	課長	係長	設計	製図	設計年月	設計 株式会社 清和設計事務所 一級建築士事務所北海道知事登録(特)第78号 管理建築士 佐木勇一 一級建築士 (大匠) 登録第151098号	NO E 01-2
		図面名						2024年 7月		



名称	小学校冷房設備設置電気設備工事(2工区) [潮見小学校]	図面名	網走市役所 建築課	課長	係長	設計	製図	設計年月	設計 株式会社 清和設計事務所 一級建築士事務所北海道知事登録(特)第78号 管理建築士 佐木勇一 一級建築士 (大臣)登録第151098号	NO E 01-3
		図面名						2024年 7月		






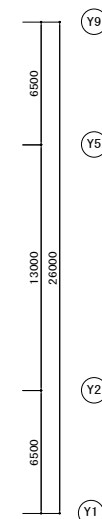
注記①: 室内・外配線の電源分断装置は「EMEF2 0-3C」を使用し、スリムダクト隠蔽とする。

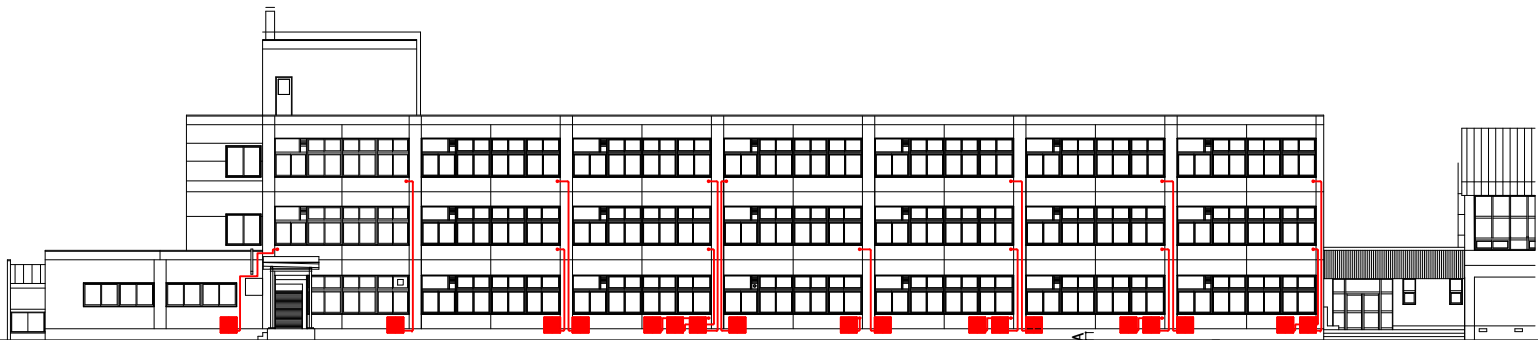
注記②: 新設電灯分電盤の引込線は、既存電灯分電盤に「配線用遮断器」を取付け、主幹・分岐側からの分岐点直上とする。

なお、「配線用遮断器の遮断容量」は「新設電灯分電盤の遮断容量」に準ずるものとする。

注記③: 天井へコンセントの立下げ取付はEMEF2 0-2C E2 0(M-A) L=1.0mとする。

	化粧石膏ボードt9 取り外し・再取付 455×910
	天井点検口450角(アルミ枠) 新設
	天井点検口450角(既設)

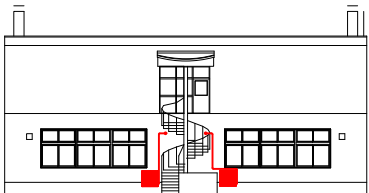




Y1通立面図 1/400

A: 400mm以上確保  
B: 350mm以上確保

特支うしお	5-1普通教室	5-2普通教室	特支うしお	6-1普通教室	6-2普通教室	6-3普通教室
9.0kW	9.0kW	9.0kW	9.0kW	9.0kW	9.0kW	9.0kW
通級教室	4-1普通教室	4-2普通教室	学習室1	特支うしお	学習室2	
9.0kW×2	9.0kW	9.0kW	9.0kW	9.0kW	9.0kW	
特支うしお	3-1普通教室	3-2普通教室	特支うしお			
9.0kW	9.0kW	9.0kW	9.0kW			



X1通立面図 1/400

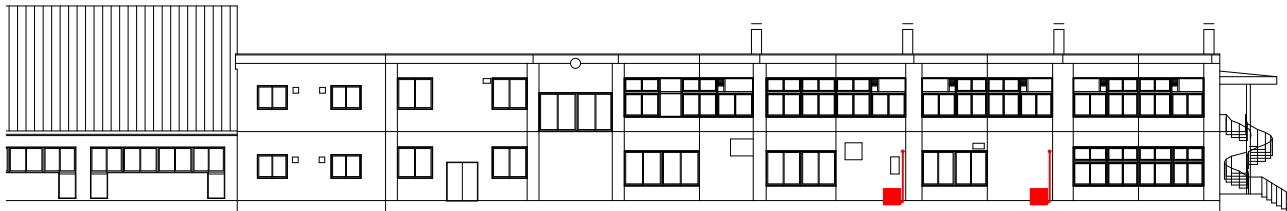
職員室	校長室
9.0kW×3	9.0kW



Y15通立面図 1/400

職員室
9.0kW

2-1普通教室	2-2普通教室	特支うしお
9.0kW	9.0kW	9.0kW
1-1普通教室	1-2普通教室	特支うしお
9.0kW	9.0kW	9.0kW



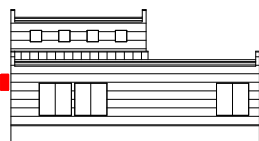
Y18通立面図 1/400

職員室	校長室
9.0kW×3	9.0kW



X17通立面図 1/400

特支うしお
6.3kW×2



Y6通立面図 1/400

特支うしお
6.3kW



X23通立面図 1/400

特支	特支
3.6kW	3.6kW

潮見小学校

名 称 小学校冷房設備設置電気設備工事(2工区) [潮見小学校]

図 面 名

図 面 名

立面図

SCALE 1/ 200 (A1)  
1/ 400 (A3)

網走市役所 建築課

課長

係長

設計

製図

設計年月

2024年 7月

設 計

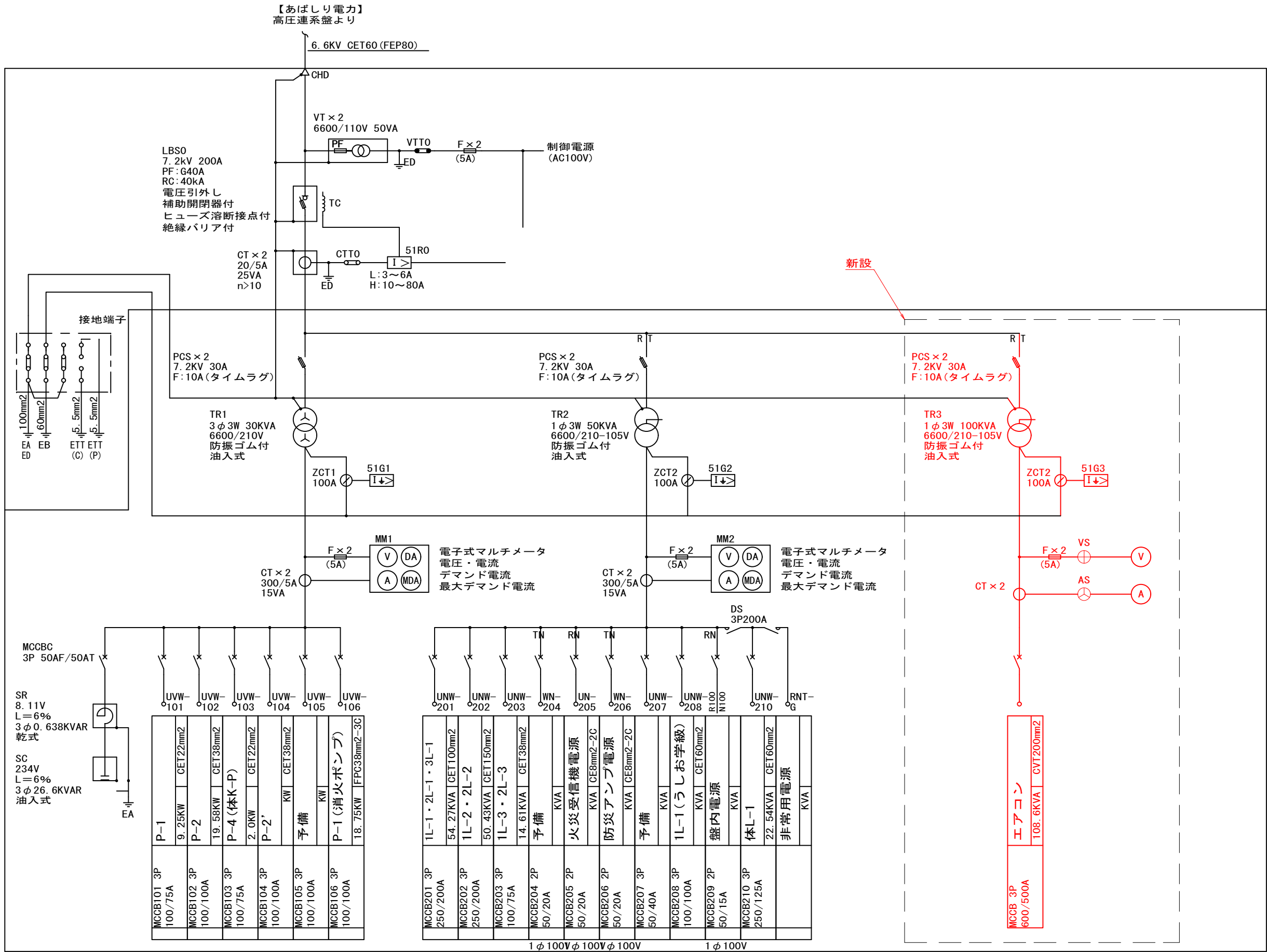
株式会社 清和設計事務所

一級建築士事務所北海道知事登録(特)第78号  
管理建築士 佐木勇一 一級建築士 (大臣)登録第151098号

NO

E

01-5



潮見小学校

名称 小学校冷房設備設置電気設備工事(2工区) [潮見小学校]

図面名

図面名

受変電設備単線結線図

SCALE NON

網走市役所 建築課

課長

係長

設計

製図

設計年月

2024年 7月

設計

株式会社 清和設計事務所

一級建築士事務所北海道知事登録(特)第78号  
管理建築士 笹木勇一 一級建築士 (大臣)登録第151098号

NO

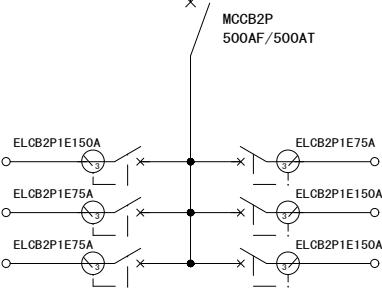
E

01-6

開閉器盤 単線結線図

結線図

増設キュービクルより  
1φ2W200V



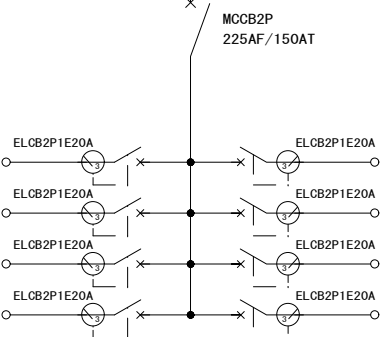
回路 番号	負荷名称	負荷 容量 (A)
1	1F-1	118.0
3	1F-3	68.0
5	2F-2	51.0

回路 番号	負荷名称	負荷 容量 (A)
2	1F-2	68.0
4	2F-1	119.0
4	3F	119.0

1F-1 単線結線図

結線図

開閉器盤より  
1φ2W200V



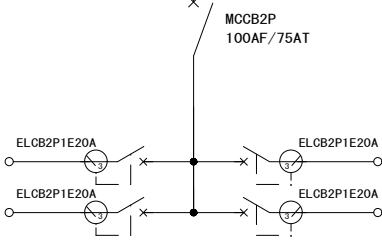
回路 番号	負荷名称	負荷 容量 (A)
1	特支うしおAC	17.0
3	3-2AC	17.0
5	特支うしおAC1	10.5
7	特支AC	14.5

回路 番号	負荷名称	負荷 容量 (A)
2	3-1AC	17.0
4	特支うしおAC	17.0
6	特支うしおAC2	10.5
8	特支AC	14.5

1F-2 単線結線図

結線図

開閉器盤より  
1φ2W200V



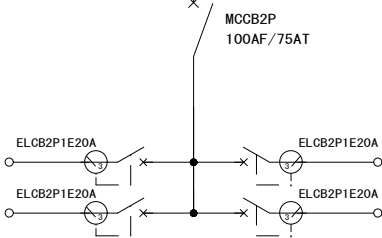
回路 番号	負荷名称	負荷 容量 (A)
1	職員室AC1	17.0
3	職員室AC3	17.0

回路 番号	負荷名称	負荷 容量 (A)
2	職員室AC2	17.0
4	校長室AC	17.0

1F-3 単線結線図

結線図

開閉器盤より  
1φ2W200V



回路 番号	負荷名称	負荷 容量 (A)
1	職員室	17.0
3	1-2AC	17.0

回路 番号	負荷名称	負荷 容量 (A)
2	1-1AC	17.0
4	特支うしおAC	17.0

潮見小学校

名 称 小学校冷房設備設置電気設備工事(2工区) [潮見小学校]

図 面 名

図 面 名 分電盤単線結線図(1)

SCALE NON

網走市役所 建築課

課長

係長

設計

製図

設計年月

2024年 7月

設 計

株式会社 清和設計事務所

一級建築士事務所北海道知事登録(林)第78号  
管理建築士 笹木勇一 一級建築士 (大臣)登録第151098号

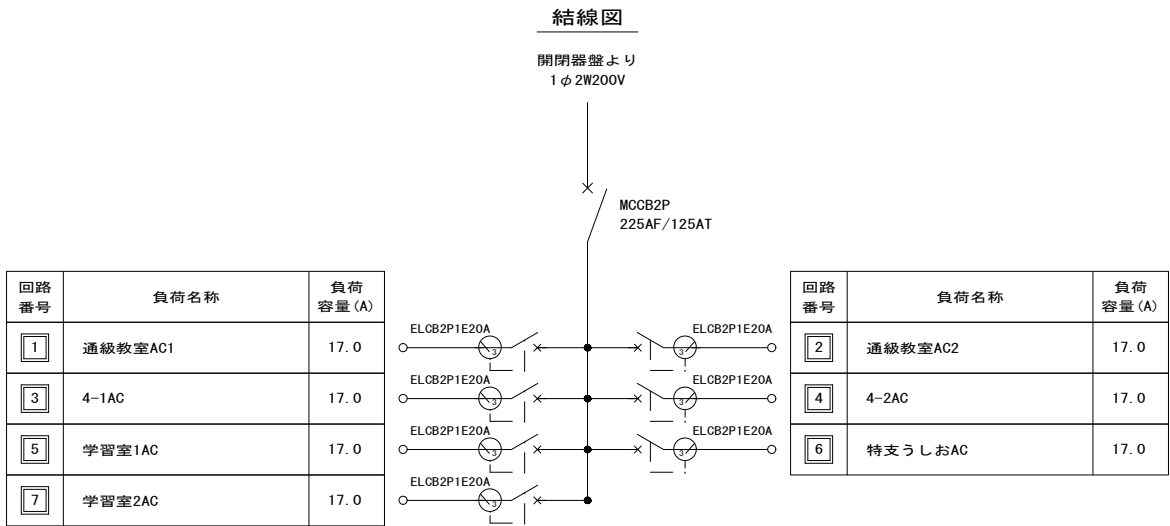
N O

E

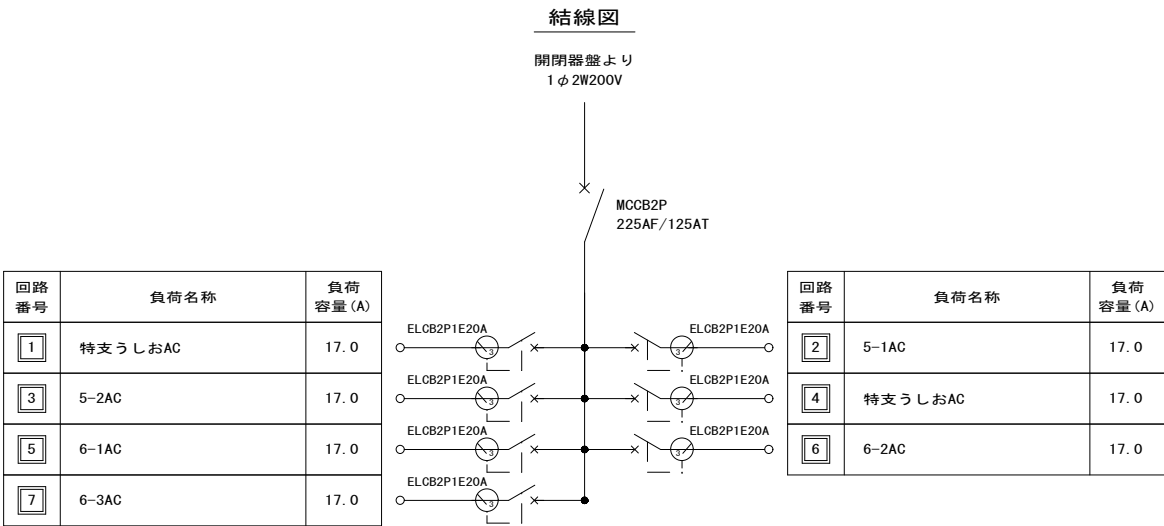
01-7



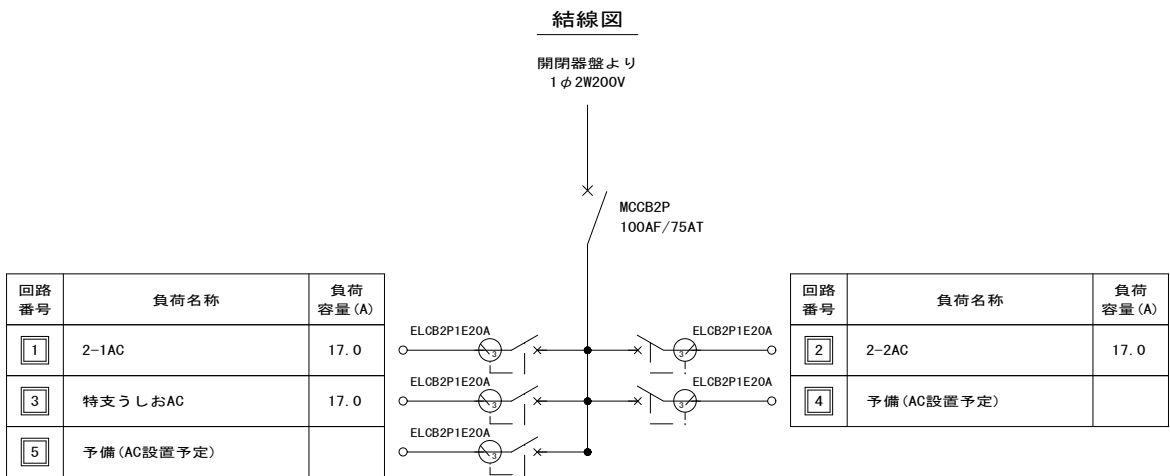
2F-1 単線結線図



3F 単線結線図



2F-2 単線結線図



潮見小学校

名 称 小学校冷房設備設置電気設備工事(2工区) [潮見小学校]

図 面 名

図 面 名

分電盤単線結線図(2)

SCALE NON

網走市役所 建築課

課長

係長

設計

製図

設計年月

2024年 7月

設 計

株式会社 清和設計事務所

一級建築士事務所北海道知事登録(林)第78号  
管理建築士 笹木勇一 一級建築士 (大臣)登録第151098号

N O

E

01-8